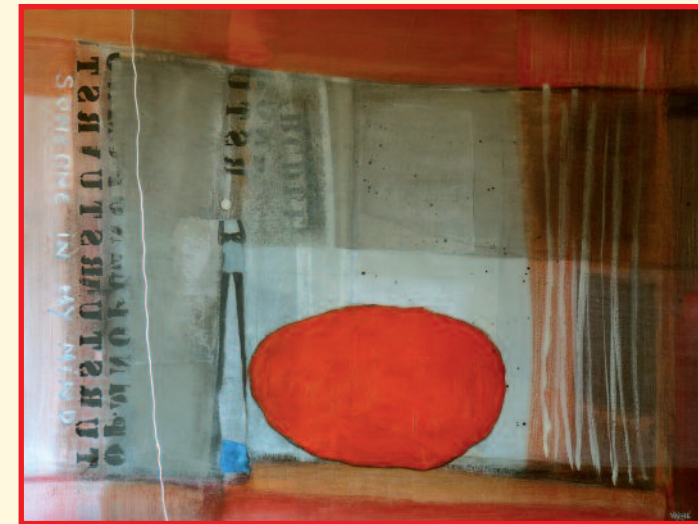


Galerie ART ESPACE

Novembre Art et Encadrement

Présente l'agenda de fin d'année



Catherine VAILHÉ - Acrylique sur toile

Peintre autodidacte, Catherine Vailhé mène une recherche plastique nourrie d'une réflexion sur la nature humaine.

Entre figuration et abstraction, elle suit son instinct et met en forme son propre langage : compositions remarquables, mouvement, pointe d'humour. Tantôt animée de personnages aux longues jambes, tantôt sans personnage, la toile invite à un spectacle, comme si nous étions au théâtre et que l'importance des mots était volée par une mise en scène d'exception.

On aime entre autres couleurs, les rouges profonds, les noirs et les gris.

Un bel équilibre entre violence et douceur, désespoir et optimisme, fraîcheur et désenchantement, amusement et révolte.

Multiples expositions personnelles.

EXPOSITION avec Françoise MOINEL

Du 6 au 27 novembre 2010

Vernissage le 6 novembre vers midi

www.galerie-art-espace.fr

E-mail : artespaceallain@orange.fr - merci me communiquer votre mail

45, Bd Jean XXIII - 44100 Nantes - Tél. 02 40 94 30 98

Tram n°3 arrêt Rond-Point de Vannes

Ouvert du mardi au samedi (fermé le jeudi matin) de 10h à 12h30

et de 14h30 à 19h - mercredi et samedi - vacances scolaires 18h

Le jeudi jusqu'à 20h

Joseph LANDRY

Huile

Le monde de Joseph Landry est en effervescence ... Une explosion de couleurs, des scènes agitées embrasent l'œil du spectateur. L'optimisme est là. Gaies, amusantes, poétiques, les ambiances animent la toile d'une population fort active...



Yves Artur - Huile

Peintre autodidacte, il aime le graphisme et l'ordre des choses. Le tableau est simple et s'épanouit dans un certain dépouillement. De jolies couleurs, orange, bleu, gris, des scènes de bateaux, de port, de ville. Des personnages aux allures de silhouette se promènent parfois dans le paysage. Les formes sont cernées d'un trait rigoureux.

L'ensemble dégage un bel équilibre.

Yann BEILLEVAIRE - Acrylique

Yann a le geste vif ! Cette exposition est pour lui signée des plus jolies fleurs qui l'inspirent.

Des compositions variées, des couleurs éclatantes. Un souffle printanier, un beau langage artistique.



Notre nouvelle artiste :

Evelyne MILESI - Acrylique



L'univers d'Evelyne ? des Lolitas et des Geishas tendres et colorées. Evelyne est comme les autres artistes de la Galerie, une créatrice passionnée.

Ambiance féminine pour ses toiles souriantes, légères et envoûtantes...

Claude SALLABERRY - Huile, Sanguine

La création de Claude appartient à un monde surréaliste et onirique. Le dessin est délicat. L'espace inventé, les objets détournés évoquent des odyssées intérieures.

Récemment, c'est l'univers de Royal de Luxe qui a séduit notre artiste.

A vous de deviner, croire, imaginer, voyager.....

Claude aime à dire et penser certainement : « Le bruit ne sert qu'à son inutilité »...



Nombreuses expositions.

Présent au Musée Jules Verne de Nantes.

Cathie Simon-Siffre - Huile

« Peintre du bonheur » dit-elle, ses sources d'inspiration gravitent autour du cirque, de la danse, de la musique manouche. Les couleurs sont toniques, la matière épaisse. Le tableau est composé d'éléments familiers, sans horizon, sans obstacle. Un « microcosmos » qui raconte des histoires à la portée de tous.

Art naïf, brut ? Fantaisiste et gai en tous les cas.

Nombreuses expositions personnelles.



Françoise MOINEL



Compositions sur bois "Trouvailles et retrouvailles"

L'inspiration de Françoise Moinel, créatrice originale, l'amène à traquer et récupérer depuis toujours toutes sortes de matériaux. C'est dans cet inventaire qu'elle puise son imagination. De ces trésors insolites naissent, entre bijoux et bonbons, des compositions aux multiples facettes. Surprenant, délicieusement kitsch, l'objet prend sa place et s'impose dans un univers artistique conceptuel.



EXPOSITION avec Catherine VAILHÉ

Du 6 au 27 novembre 2010

Vernissage le 6 novembre vers midi

Décembre

Les artistes permanents de la Galerie présentent de nouvelles œuvres du 4 décembre au 12 janvier (fermeture après Noël, reprise le 4 janvier 2011).

Cocktail le samedi 11 décembre vers midi.

Michel DEBIÈVE Peinture, Sculpture, Dessin...



Michel Debiève est par excellence l'artiste poétique. Il affectionne les scènes de la vie, la famille, la maternité, les animaux, les natures mortes. La palette est large, les ombres et les lumières traités en aplats, les figures joyeusement décrites. Un rapprochement des grands maîtres, une nature juvénile, tendre et riieuse, une imagination débordante font de l'œuvre un régal de

naturel et de fraîcheur.

Michel a exposé à la Galerie Michel Colomb avant Art Espace. Il a connu de grands artistes aux noms prestigieux, Chassac, Paersant, Billecoq...

Présent au Musée des Beaux-Arts de Nantes.

Jean-Pierre RESCAN - Pastel sec

Nus essentiellement, natures mortes, l'ombre plutôt que la lumière, le commencement sans la fin, la mémoire plus que le réel, l'idée d'une femme plus que la femme elle-même. La mise en œuvre aux jolis contrastes un est hymne à la sensualité. Un beau talent.

Exposition récente à Pont-Aven.



Christian SANSÉAU - Huile au couteau



L'univers de Christian, outre l'interprétation de ses voyages d'ailleurs, est essentiellement la Bretagne chère à son cœur. Splendide de force, de dynamisme et de spontanéité, la scène reflète la vie au bord de l'eau. Le couteau, outil utilisé, très adroit, manipule la couleur et la matière avec brio.

On aime les personnages, les oiseaux, le chien noir, les ciels tourmentés, les barques, le sable, la mer, le vent. Ici le bleu « Salé » côtoie les jaunes avec malice.....là, c'est le rose qui appelle un vert, un mauve...

Une expression vivante, réconfortante et jubilatoire.

Nombreuses expositions personnelles.

Artiste reconnu.

Jean-Paul BAUDOIN
Peinture, Collage, Dessin, Sculpture



Artiste autodidacte, il est connu dans le milieu de l'Art Brut. Son œuvre est délirante ! Sculpteur, peintre, poète, écrivain, rien ne l'arrête... Drôle et sincère, il veut réenchanter le monde. Art naïf, art brut, art en marge ? Ses femmes au long cou, insolites mais familières.... en auraient à raconter !

Nombreuses expositions.

Présent au Musée de la création franche (Bègles)

Françoise PAPAIL - Huile au couteau
Exposition personnelle en octobre et participation en décembre

Du plaisir de peindre naissent souvent des paysages bretons. Françoise la rêveuse fabrique ses couleurs, et les pose en larges touches, alternant le chaud et le froid, le lisse et la matière.

Une mosaïque élégante pour des scènes reposantes et enchanteresses. Françoise expose régulièrement ici et ailleurs.

